

Rapport Société à mission 2022–2023

Bilan de nos engagements et objectifs sociétaux et
environnementaux sur la période Juillet 2022–Décembre 2023.



PRÉSENTÉ AU
Comité de mission

PAR
Denis Vatin

Sommaire

04 [Notre raison d'être](#)

06 [Nos engagements](#)

07 [Nos actions en 2022-2023](#)

22 [Notre feuille de route 2024](#)

L'Introduction de Denis VATIN

Président de Contact RH Valence



Après 30 ans passés dans la R&D et l'industrie, j'ai voulu me mettre au service de mon territoire, des entreprises locales et des chercheurs d'emploi en proposant un service de recrutement de profils techniques qualitatifs, à la fois sur l'évaluation des compétences techniques mais aussi des savoir-être.

C'est pourquoi, j'ai créé en septembre 2020 CONTACT RH VALENCE.

Focalisé sur l'emploi durable mais aussi désireux d'avoir un rôle social de réinsertion vers l'emploi de personnes qui en sont parfois éloignées, j'ai choisi en juillet 2022 d'en faire la mission de CONTACT RH VALENCE.

Après 3 ans d'existence, je confirme que ce choix remplit de satisfaction mon équipe et que l'emploi durable, c'est possible !



À propos de CONTACT RH VALENCE

CONTACT RH VALENCE est une agence d'emploi dont la mission est l'emploi durable.

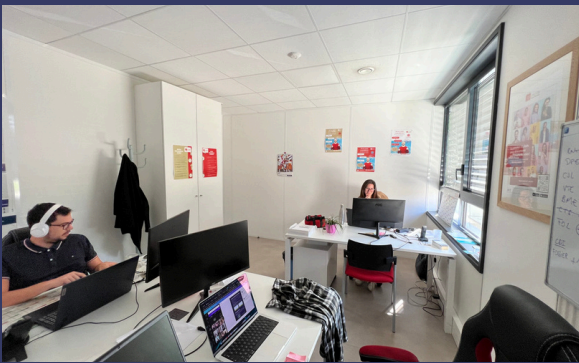
Nous proposons un service de recrutement de profils techniques à destination des secteurs de l'Industrie, du BTP, de la Logistique et de la R&D.

Nous pouvons le concrétiser par une embauche directe en CDI/CDD ou bien en passant par une période d'intérim.

Notre secteur d'intervention est le NORD DROME/ARDECHE de LORIOL/LIVRON/LE POUZIN au Sud à TAIN/TOURNON/ROMANS au Nord.

A titre d'exemple, nous avons été amené à recruter des :

- monteurs/assembleurs, conducteurs de machine, techniciens maintenance, ... pour l'Industrie,
- charpentiers, plombier-chauffagistes, conducteurs de travaux, ... pour le BTP,
- préparateurs de commandes, magasiniers-caristes, chauffeur PL, approvisionneurs, planificateurs pour la Logistique,
- dessinateur-projeteurs, chargés d'affaires VRD, ingénieurs de développement logiciel, chefs de projet, ... pour des bureaux d'études.



Notre raison d'être



Notre raison d'être est gravée dans les statuts de CONTACT RH VALENCE sous la forme suivante :

Être un acteur de PROXIMITÉ pour faciliter l'accès à l'EMPLOI DURABLE et à l'acquisition de COMPÉTENCES en établissant un lien privilégié et pertinent avec les ENTREPRISES, les PARTENAIRES DE L'EMPLOI et tous les DEMANDEURS D'EMPLOI.



3 Rue Georges Charpak
26 300 ALIXAN

L'équipe

CONTACT RH VALENCE

L'emploi durable c'est possible !



Nos Services



RECRUTEMENT PAR L'INTERIM

- Des missions de plusieurs semaines ou mois en vue d'embauche.
- Multi diffusion d'offres d'emploi.
- Entretien en agence.
- Mini-synthèse d'évaluation.
- Suivi de la satisfaction entreprise et candidat H/F tout au long de la mission.



RECRUTEMENT EN CDI

- Chasse de talents.
- Entretien structuré.
- Evaluation de la correspondance entre le besoin de l'entreprise et le projet des candidats.
- Contrôles de référence.
- Échanges avec l'entreprise et le candidat autour d'un test de personnalité.
- Conseil à l'intégration.



FORMATION

- Sensibilisation à la sécurité avant démarrage de la mission.
- Formation en cours de mission pour préparer l'embauche : CACES chariot, CACES Nacelle, Habilitations électriques, ...

Nos Valeurs

L'HUMAIN

Nous assurons une présence de proximité vis-à-vis de nos clients et de nos candidats en nous rendant sur le terrain autant que nécessaire et en assurant une communication fréquente avec eux.

L'AMÉLIORATION CONTINUE

Nous cherchons en permanence à améliorer notre service en étant en veille sur les nouvelles pratiques et saisissons chaque difficulté comme une opportunité de progrès.

LE DEVELOPPEMENT DURABLE

CONTACT RH VALENCE est une société indépendante au service de son territoire. Elle contribue à ce que les entreprises puissent assurer le développement durable de leurs compétences et à ce que les chercheurs d'emploi accèdent à un emploi durable dans une logique gagnant/gagnant.

LE PROFESSIONALISME

Nous nous focalisons sur la qualité des candidats tant sur les compétences que sur le savoir-être. Entretien physique structuré, tests d'aptitude et contrôles de références multiples permettent de garantir un bon niveau qualité.

Nos Engagements

Nos objectifs sociaux et environnementaux

01

Promouvoir auprès des demandeurs d'emploi des missions et des postes permanents adaptés

02

Apporter aux entreprises des solutions flexibles et durables de développement de leurs richesses humaines

03

Soutenir par une contribution active les actions locales en faveur de l'emploi pour toutes et tous

04

Minimiser l'impact environnemental de nos activités en impliquant tous les salariés

01

Promouvoir auprès des demandeurs d'emploi des missions et des postes permanents adaptés

435

POSTES AVEC PERSPECTIVE D'EMBAUCHE

Postes en CDI ou en Intérim avec perspective d'embauche.

4265

CANDIDATURES REÇUES.

Candidatures recensées sur les plateformes d'offres d'emploi telles que HelloWork, Indeed, LinkedIn ou encore MétéoJob.



01

Promouvoir auprès des demandeurs d'emploi des missions et des postes permanents adaptés

La multi-diffusion des offres d'emploi

Nous cherchons à diffuser nos offres d'emploi le plus largement possible.

Pour ce faire nous multi-diffusons nos offres sur les différents jobboards (HelloWork, Pôle Emploi, Indeed, APEC).

Nous publions aussi nos offres d'emploi sur les réseaux sociaux tels que LINKEDIN ou les groupes emploi de FACEBOOK.

Notre site internet nous permet de rediriger nos visiteurs sur nos offres.

Enfin notre CVthèque interne sur TROOPS nous est utile pour communiquer directement nos offres auprès des intérimaires.



01

Promouvoir auprès des demandeurs d'emploi des missions et des postes permanents adaptés

Le partenariat avec les organismes d'emploi

Nous partageons aussi nos offres toutes les 2 semaines auprès des partenaires de l'emploi (333, Missions locales, Ecole de la 2ème Chance, APEC, MEDEF, Emploi Solidaire, Les Portes de l'Emploi, L'école de la 2ème chance).




01


Promouvoir auprès des demandeurs d'emploi des missions et des postes permanents adaptés

La satisfaction de nos candidats H/F

Notre source de motivation et de fierté réside dans la satisfaction de nos candidats. Ci-dessous quelques témoignages :

 **Baptiste Clement**
5 reviews
★★★★★ 9 months ago

Entreprise sérieuse , ils m'ont trouver un travail rapidement et pile la où je recherchais. Je remercie tout particulièrement florian pour son efficacité et sa réactivité.

 **Fabrice ALBERT-BRUNET**
Local Guide · 20 reviews
★★★★★ a year ago

CONTACT RH m'a proposé, en novembre 2021, une mission d'intérim comme "Démonteur Moto" au sein de la société GPA 26 basée à Livron.
Leur attention quotidienne concernant mon bien être au travail et mon épanouissement dans mon poste ont conduit à ce que la société GPA 26 m'embauche en CDI à compter du 02 mai 2022.
Je tiens à remercier sincèrement Denis et Florian, pour leur professionnalisme, leur écoute et leur "humanité", qualité que l'on ne rencontre plus très souvent de nos jours.
Merci à eux pour leur accompagnement qui est certes pour partie responsable de mon embauche.
Je recommande vivement CONTACT RH Valence à tous les candidats motivés, prêts à travailler dans le respects des règles établis et dans le respect des personnes qui travailleront avec eux.
MERCİ CONTACT RH, Denis et Florian.
Bien cordialement
Fabrice ALBERT-BRUNET

Mathilde
1 review
★★★★★ 4 months ago

Dès le premier entretien et premiers appels téléphoniques, je me suis tout de suite sentie écoutée, soutenue et comprise ! L'agence m'a permis de trouver un entretien auprès d'une entreprise merveilleuse très rapidement et leur bienveillance m'a beaucoup aidée à m'insérer au sein de celle-ci, j'ai pu obtenir un CDI dont je suis très fière aujourd'hui. Je remercie la gentillesse, le dynamisme et l'assistance de l'équipe de cette agence et je la recommande sincèrement !

02

Apporter aux entreprises des solutions flexibles et durables de développement de leurs richesses humaines

4

CLIENTS AYANT BÉNÉFICIÉ D'UNE FORMATION DE NOS INTÉRIMAIRES

BONHOMME BATIMENT

EURECAT

LUBRILOG

VERTEOLE

48

EMBAUCHES DEFINITIVES EN CDI

Embauches directement en CDI ou suite à une mission d'intérim par l'intermédiaire de l'agence.

02

Apporter aux entreprises des solutions flexibles et durables de développement de leurs richesses humaines

Une implication forte dans les réseaux locaux d'entreprises

En qualité de responsable d'entreprise, Denis Vatin a saisi l'opportunité d'intégrer des réseaux d'entreprises de l'agglomération.

L'implication de CONTACT RH VALENCE dans ces réseaux permet d'avoir une bonne connaissance des besoins en recrutement des entreprises locales. Elle permet aussi des actions de sensibilisation des entreprises au développement de leur attractivité.

Ainsi CONTACT RH VALENCE est un membre actif du Club Rovaltain, du CEV, du BRD, de l'ERB, du CJD et de la communauté LES ENTREPRISES S'ENGAGENT.



02

Apporter aux entreprises des solutions flexibles et durables de développement de leurs richesses humaines

La définition précise du besoin

La mise en place d'une solution adaptée et pérenne passe par la bonne définition du besoin. Pour ce faire, nous nous déplaçons dans l'entreprise afin de :

- 1) Rencontrer les personnes qui vont participer au processus de recrutement.
- 2) Visualiser l'environnement de travail du poste à pourvoir.
- 3) Définir dans le détail le poste à pourvoir.
- 4) Définir avec l'entreprise les critères de sélection des candidats H/F et le déroulement du processus de recrutement retenu.

La validation des savoir-faire

Nous pratiquons 2 techniques permettant de vérifier l'adéquation des savoir-faire des candidats H/F aux besoins de l'entreprise :

- 1) L'entretien semi-structuré et la matrice de choix.

L'entretien semi-structuré consiste pour la partie structurée à poser les mêmes questions à tous les candidats ce qui permettra ensuite de les évaluer et de les comparer selon la pertinence de leurs réponses en utilisant une matrice de choix et pour la partie non-structurée à poursuivre l'échange de manière plus libre.

- 2) Le contrôle de références.

Avec l'autorisation des candidats H/F, nous appelons leurs anciens employeurs afin de valider des savoir-faire et savoir-être.

02

Apporter aux entreprises des solutions flexibles et durables de développement de leurs richesses humaines

La validation des savoir-être

L'analyse de la personnalité des candidats H/F se fait à travers un test proposé par notre partenaire Trimoji. En 15 min ce test cerne la personnalité du candidat selon les méthodes DISC, BIGFIVE, MBTI, RIASEC et MODES COM.



Le test révèle le type de personnalité des candidats H/F et leur prédisposition à s'intégrer et à se plaire dans une entreprise donnée en fonction de leurs attentes et leurs modes de fonctionnement. Ce test met en évidence le comportement des candidats en tant que collaborateur, en tant que manager.

L'accompagnement client à l'intégration

Il consiste à proposer au client un plan d'intégration du candidat H/F issu de TRIMOJI et de faire un suivi de la satisfaction de l'entreprise et du candidat H/F pendant la période d'essai.

02

Apporter aux entreprises des solutions flexibles et durables de développement de leurs richesses humaines

La formation en complément

A la demande des entreprises, nous mettons en place des formations courtes, de 1 à 5 jours, qui permettront à nos intérimaires d'avoir toutes les compétences requises par les entreprises pour permettre leur embauche définitive.

Il pourra s'agir, par exemple, de formations CACES chariot ou CACES nacelle ou encore d'habilitations électriques. Pour ce faire, nous avons des partenariats avec plusieurs organismes locaux de formation.




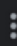
02



Apporter aux entreprises des solutions flexibles et durables de développement de leurs richesses humaines



La satisfaction de nos entreprises

Notre source de motivation et de fierté réside également dans la satisfaction de nos entreprises clientes.

Ci-dessous quelques témoignages :

 **Natacha Imbert**
4 reviews 
★★★★★ 6 months ago
Nous avons toujours plaisir à travailler avec l'agence Contact RH. Les profils proposés sont pertinents et nous partageons les mêmes valeurs humaines.

 **Chrystelle DUMAS**
3 avis 
★★★★★ il y a 2 mois
Contact RH est une agence avec laquelle nous avons grand plaisir à travailler tant sur la qualité du travail que sur les valeurs partagées. L'humain est au centre des préoccupations avec bienveillance et écoute toujours au rendez-vous.

 **Alexandre COLLOT**
8 avis 
★★★★★ il y a 4 mois
Une équipe à l'écoute de ses clients. Très professionnels et réactifs, ils ont su me trouver les profils parfaits en un temps record.
Merci vous êtes au top

03

Soutenir par une contribution active les actions locales en faveur de l'emploi pour toutes et tous

53

ÉVÈNEMENTS EMPLOI AUXQUELS NOUS AVONS PARTICIPÉ

Permanence 333, présence à des salons de l'emploi, participation à des Job Games et Job dating, interventions diverses

28

PERSONNES ÉLOIGNÉES DE L'EMPLOI ACCOMPAGNEES

Personnes que nous avons pu accompagner, guider, conseiller vers l'emploi. Parrainage, présence au 333, intervention lors d'ateliers



03

Soutenir par une contribution active les actions locales en faveur de l'emploi pour toutes et tous

Une présence aux événements emploi

Tout au long de l'année nous nous sommes mobilisés pour participer aux job datings et job games en tout genre. Au total, nous avons participé à 53 événements liés à l'emploi. Ce qui représente un événement par semaine en moyenne.

Denis Vatin, responsable de l'agence est intervenu à plusieurs reprises auprès d'organismes de formation tels que la CCI, Alixio mobilité et Starting Block.



03

Soutenir par une contribution active les actions locales en faveur de l'emploi pour toutes et tous

DuoDay



 alixio



Deux fois par mois nous tenons une permanence au 333, hub de l'emploi à Valence. Lieu de rencontre avec nos partenaires la Mission locale, la Plateforme emploi et le service économie-emploi-insertion du département de la Drôme. Au cours de l'année nous avons suivi 28 personnes dans leur ré-insertion sur le marché du travail.

On citera notamment :

- Une personne placée dans le cadre des Clauses Sociales
- Une personne qui n'a pas travaillé depuis 10 ans.
- Nos filleuls.es Contrat Emploi Jeune
- Notre Duo dans le cadre de la journée du DUODAY

04

Minimiser l'impact environnemental de nos activités en impliquant tous les salariés

78

JOURNÉES DE TÉLÉTRAVAIL

en cumulé pour tous les collaborateurs de l'agence.

35

HEURES DE FORMATION / SENSIBILISATION À L'ENVIRONNEMENT

Fresque du climat, atelier numérique responsable, atelier sensibilisation à l'éco-conception, atelier "Comment s'engager sur le territoire"



04

Minimiser l'impact environnemental de nos activités en impliquant tous les salariés

Des actions pour réduire l'impact environnemental

Entre juillet 2022 et Juillet 2023, les équipes ont eu la possibilité de travailler une fois par semaine en télétravail, permettant alors d'économiser 31 allers-retours entre les différents collaborateurs de l'agence.

Les locaux de la Pépinière des entreprises dans lesquels nous sommes installés offrent des mesures complémentaires : tri des déchets, impression très limitée, lumières le plus souvent éteintes, aucune climatisation.

Les collaborateurs ont suivi cette année, en cumulé, 35h de sensibilisation à l'environnement.

Fresque du climat



Télétravail



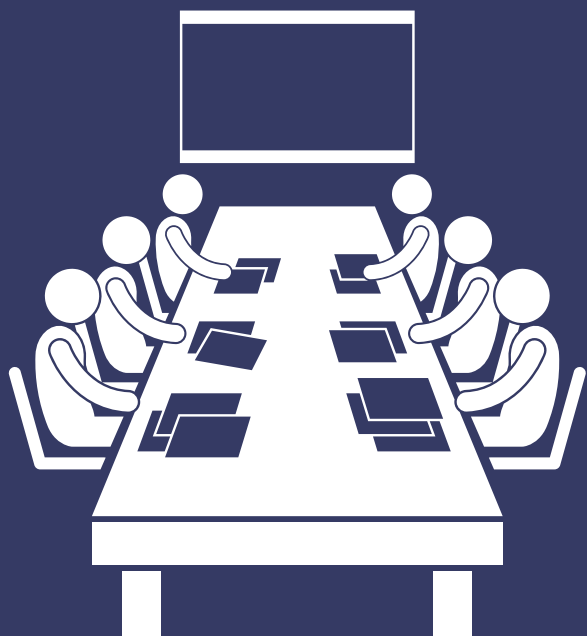
Challenge Mobilité



Notre feuille de route 2024



Comité de Mission



Selon la Loi, le Comité de Mission est en charge du suivi de l'exécution de la mission.

Pour CONTACT RH VALENCE, il constitue une fenêtre ouverte sur le monde. Il interagit avec l'entreprise pour construire la déclinaison opérationnelle de la mission. et il doit la pousser à aller toujours plus loin dans l'accomplissement de sa mission.

Le Comité de Mission de CONTACT RH VALENCE se réunit 2 fois / an, idéalement au 1er et au 3ème trimestre.

Il est composé des personnes suivantes :

- Une représentante des entreprises
- Une représentante du Syndicat Professionnel
- Un représentant des partenaires emplois
- Un représentant des partenaires formation
- Un représentant des intérimaires
- Un salarié de CONTACT RH VALENCE
- Le Responsable de CONTACT RH VALENCE

Natacha IMBERT
Maryline SILVESTRE
Christian GUILLOUD
Frédéric SIGLER
Romain SAN JOSE
Florian DELNARD
Denis VATIN

Merci à elles pour le soutien qu'elles apportent à l'exécution de notre mission.

01

Promouvoir auprès des demandeurs d'emploi des missions et des postes permanents adaptés

OBJECTIFS 2024

2022 + 2023 → 2024

435 → **500**

POSTES AVEC PERSPECTIVE D'EMBAUCHE

2022 + 2023 → 2024

4265 → **6000**

CANDIDATURES REÇUES

ACTIONS CLÉS

- Publier nos offres d'emploi sur LINKEDIN.
- Développer un partenariat avec les villes de BOURG LES VALENCE, PORTES LES VALENCE et GUILHERAND GRANGES.
- Mettre en ligne un site carrière.
- Diffuser nos offres d'emploi 1 fois/mois à nos candidats.

02

Apporter aux entreprises des solutions flexibles et durables de développement de leurs richesses humaines

OBJECTIFS 2024

2022 + 2023

4



2024

6

CLIENTS AYANT BÉNÉFICIÉ D'UNE FORMATION DE NOS INTÉRIMAIRES

2022 + 2023

33



2024

50

EMBAUCHES DEFINITIVES EN CDI

ACTIONS CLÉS

- Renforcer les propositions actives.
- Envoyer une newsletter trimestrielle à nos clients.
- Intégrer la CPME.
- Mettre en ligne un nouveau site internet.
- Promouvoir nos services d'aide au recrutement auprès de nos clients.

03

Soutenir par une contribution active les actions locales en faveur de l'emploi pour toutes et tous

OBJECTIFS 2024

2022 + 2023

53



2024

40

ÉVÈNEMENTS EMPLOI AUXQUELS NOUS AVONS PARTICIPÉ

2022 + 2023

28



2024

20

PERSONNES ÉLOIGNÉES DE L'EMPLOI ACCOMPAGNÉES

ACTIONS CLÉS

- Communiquer sur notre permanence au 333 (coaching emploi).
- Participer à plus de job datings dont ceux mixés avec le sport.
- Développer un partenariat avec l'UIMM-Centre de Formation
- Promouvoir la fresque de l'emploi durable avec SNC.

04

Minimiser l'impact environnemental de nos activités en impliquant tous les salariés

OBJECTIFS 2024

2022 + 2023

78



2024

140

JOURNÉES DE TÉLÉTRAVAIL

en cumulé pour tous les collaborateurs de l'agence.

2022 + 2023

?



2024

10

ACTIONS DE PRESERVATION DE L'ENVIRONNEMENT

ACTIONS CLÉS

- Acheter du matériel reconditionné.
- Former les collaborateurs à l'écoconduite.
- Soutenir une association locale à vocation environnementale comme CONTINUUM.

Conclusion

Cette première année en tant que société à mission a permis à CONTACT RH VALENCE de poser les bases de son engagement en faveur de l'emploi durable sur son territoire.

En tissant des liens avec les organismes d'insertion, en s'impliquant dans la vie économique locale et en participant à de nombreuses actions en faveur de l'emploi, l'équipe a accompagné une trentaine de personnes éloignées de l'emploi et concrétisé une cinquantaine d'embauches en CDI, répondant ainsi à sa vocation.

Pour notre deuxième année, nous nous fixons des objectifs ambitieux. Nous visons à élargir notre réseau d'entreprises clientes, à intensifier nos actions de formation pour les candidats et à renforcer notre soutien aux personnes éloignées de l'emploi. Nous prévoyons également d'investir dans la technologie pour améliorer encore notre efficacité et notre capacité à atteindre le plus grand nombre possible de personnes en recherche d'emploi.

Notre engagement pour l'emploi durable reste au cœur de notre mission. En continuant à innover et à nous adapter aux évolutions du marché du travail, nous sommes déterminés à poursuivre notre contribution positive à l'emploi durable et au développement économique local.

Ensemble, avec nos candidats et partenaires, nous bâtissons un avenir où les talents et les opportunités se rencontrent pour créer des parcours professionnels enrichissants et pérennes.